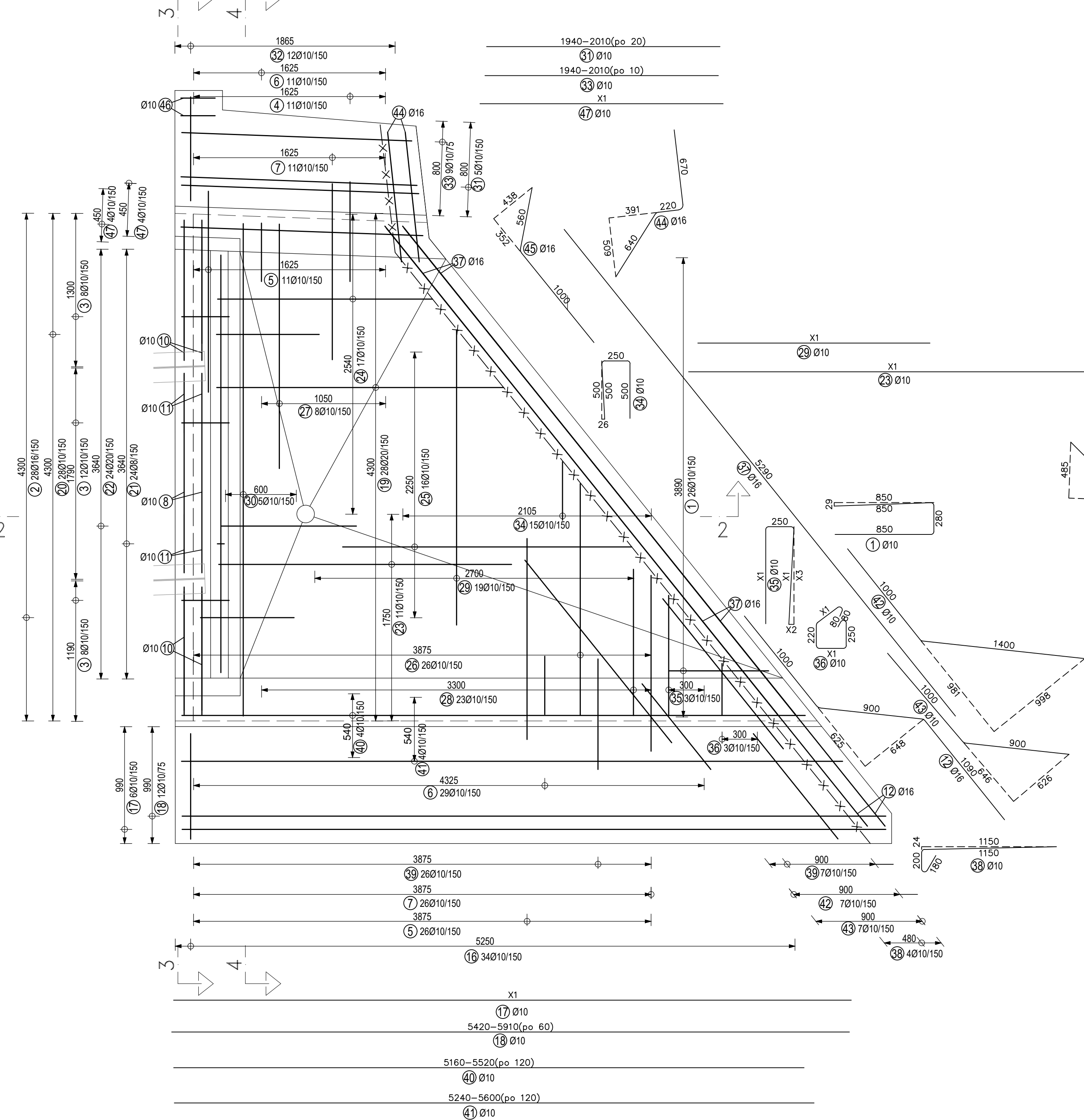
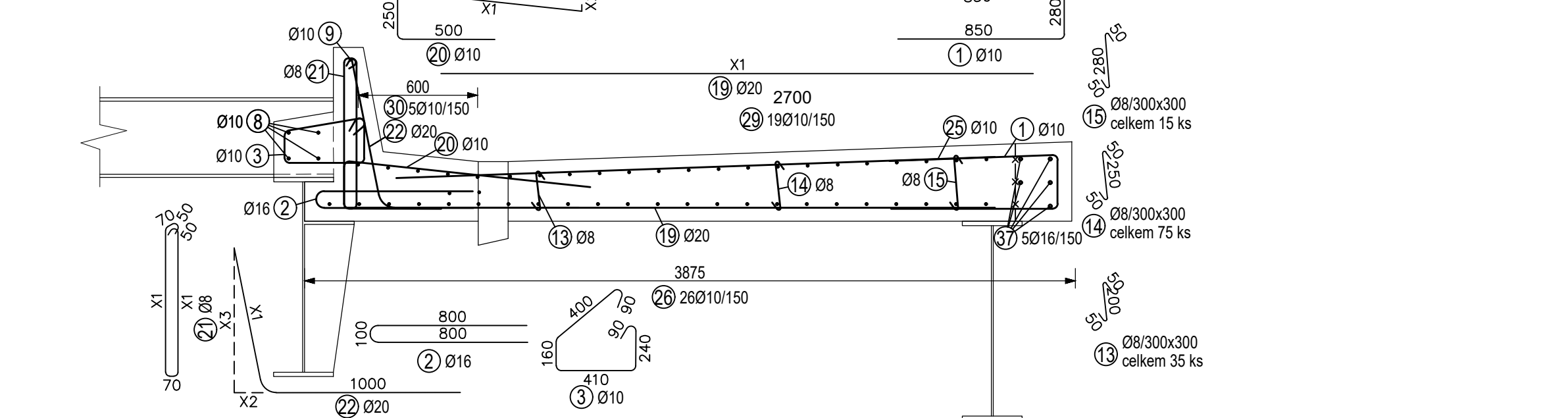


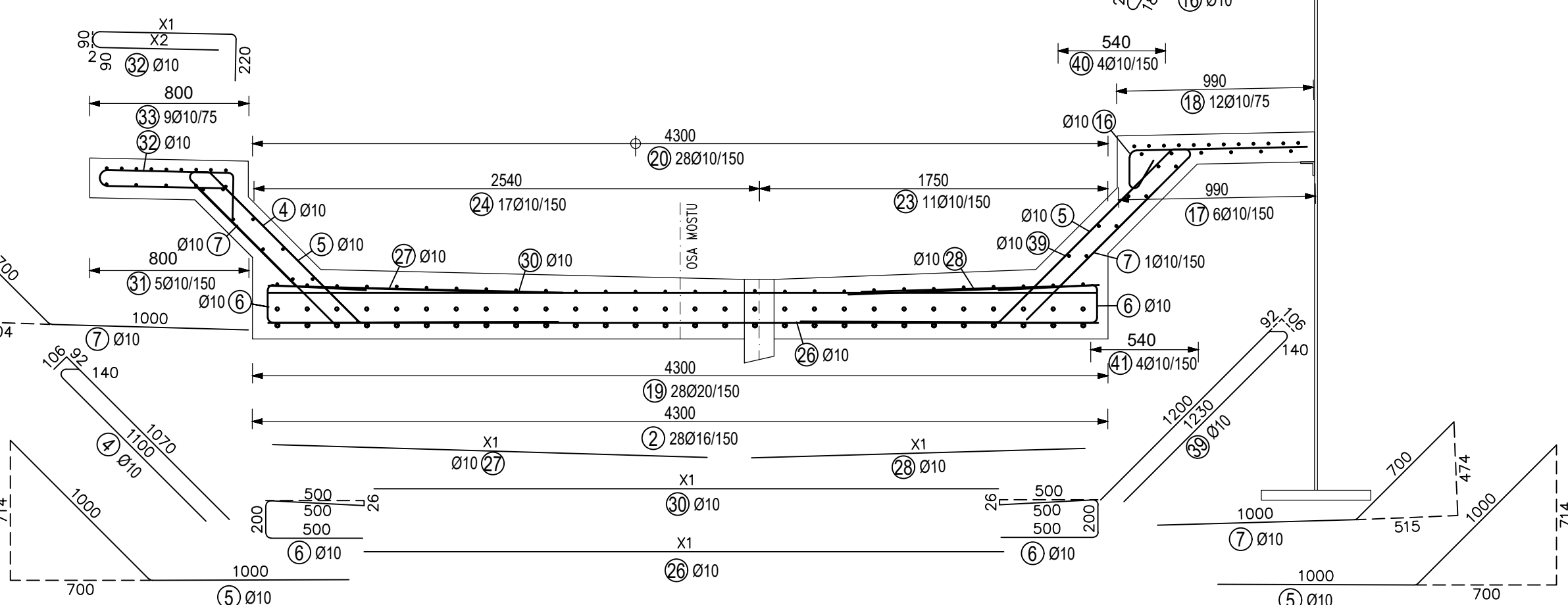
ŘEZ 1-1: PŮDORYS V ÚROVNI PODELNÍKŮ
M 1:25



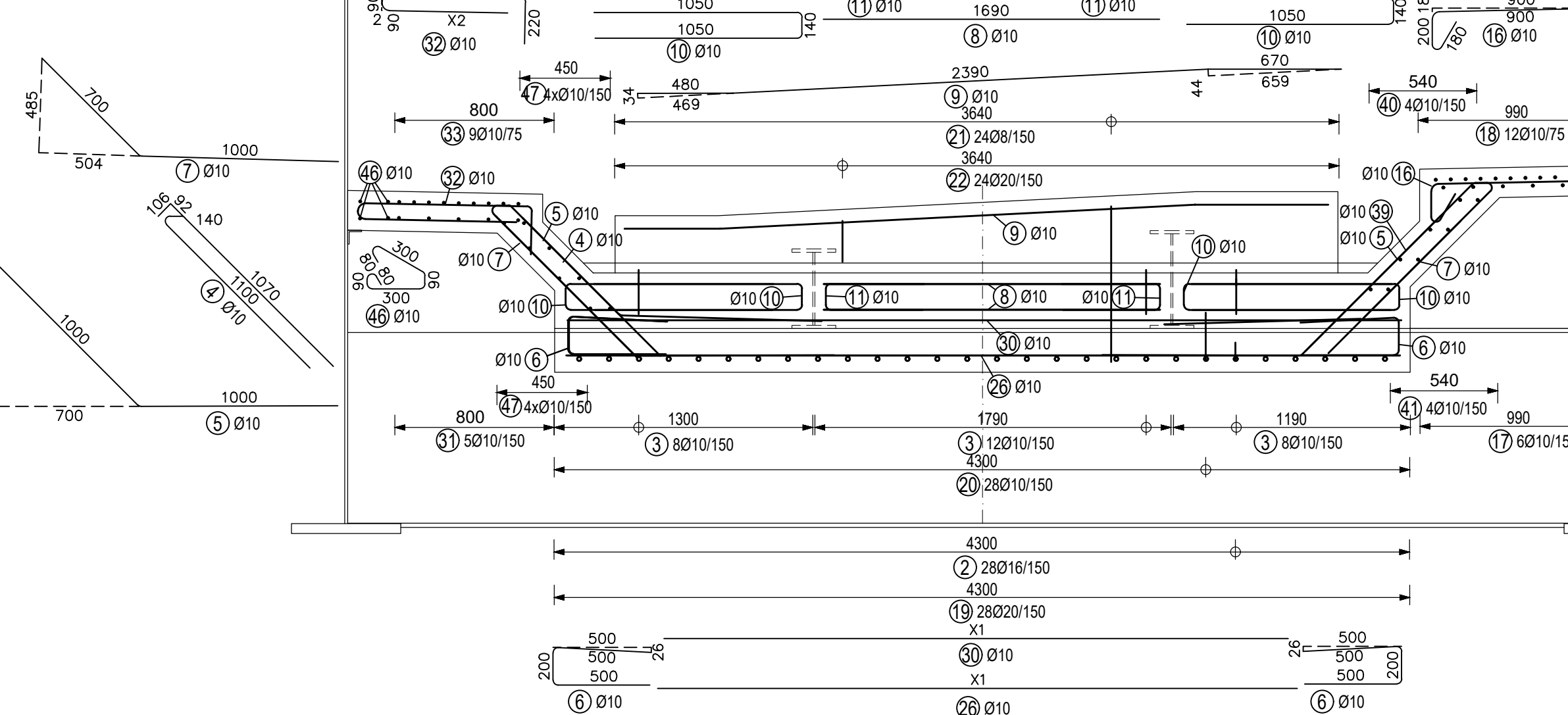
PODELNÝ ŘEZ: 2-2
M 1:20



PŘÍČNÝ ŘEZ: 4-4
M 1:25

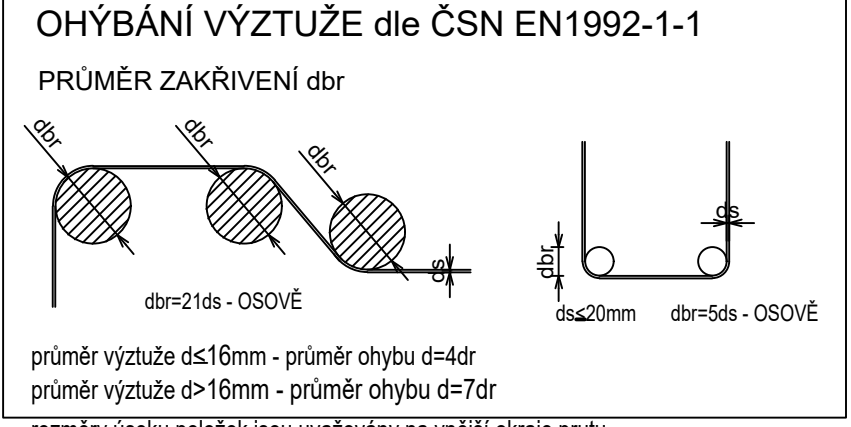


PŘÍČNÝ ŘEZ: 3-3
M 1:25



VÝKAZ VÝZTUŽE				Délka B500B			
Č. pol.	D [mm]	Délka [m]	Počet ks.	8	10	16	20
1	10	1.980	26		51.480		
2	16	1.700	28			47.600	
3	10	1.390	28		38.920		
4	10	2.310	11		25.410		
5	10	2.000	37		74.000		
6	10	1.200	40		48.000		
7	10	1.700	37		62.900		
8	10	1.690	4		6.760		
9	10	3.540	1		3.540		
10	10	2.240	8		17.920		
11	10	1.140	4		4.560		
12	16	2.990	2			5.980	
13	8	0.300	35	10.500			
14	8	0.350	75	26.250			
15	8	0.380	15	5.700			
16	10	1.280	34		43.520		
17	10	-x-	6		34.450		
18	10	-x-	12		68.890		
19	20	-x-	28				83.350
20	10	-x-	28		47.220		
21	8	-x-	24	41.880			
22	20	-x-	24				42.210
23	10	-x-	11		37.950		
24	10	-x-	17		28.310		
25	10	-x-	16		32.790		
26	10	-x-	26		83.590		
27	10	-x-	8		17.480		
28	10	-x-	23		38.560		
29	10	-x-	19		37.380		
30	10	-x-	5		15.990		
31	10	-x-	5		9.890		
32	10	-x-	12		20.200		
33	10	-x-	9		17.800		
34	10	1.250	15		18.750		
35	10	-x-	3		5.750		
36	10	-x-	3		3.470		
37	16	5.290	5			26.450	
38	10	1.530	4		6.120		
39	10	2.570	33		84.810		
40	10	-x-	4		21.360		
41	10	-x-	4		21.680		
42	10	2.400	7		16.800		
43	10	1.900	7		13.300		
44	16	1.530	2			3.060	
45	16	1.560	2			3.120	
46	10	0.940	2		1.880		
47	10	-x-	8		16.480		
Celková délka				84.330	1077.610	86.210	125.560
Specifická hmotnost				0.395	0.617	1.578	2.466
Hmotnost [kg]				33.310	664.885	136.039	309.631
Celkem						1143.866	
Rezerva 4%						45.754	
Hmotnost celkem						1189.620	

BETON C30/37-XF4, XC4
MAXIMÁLNÍ PRŮŠAK 20mm PODLE ČSN EN 12390-8
NAVRŽENO DLE ČSN EN 1992-1-1, BETON DLE ČSN EN 206
KRYTÍ VÝZTUŽE $c_{nom}=50$ mm
OCEL B500B
POZNÁMKY
1. ROZKRESLENÍ PRŮTŮ VÝZTUŽE VIZ SAMOSTATNÁ PŘÍLOHA
2. PŘI ZJIŠTĚNÍ JINÝCH SKUTEČNOSTÍ, NEŽ PŘEDPOKLÁDÁ PROJEKTOVÁ DOKUMENTACE, JE NUTNÉ DALŠÍ POSTUP KONZULTOVAT S PROJEKTANTEM.



průměr výztuže $d_s=16$ mm - průměr ohybu $d=4d_r$
průměr výztuže $d=16$ mm - průměr ohybu $d=7d_r$
rozměry úseku položek jsou uvažovány na vnější okraje prutu

TÚ 0821 Kralupy nad Vltavou (mimo) – Neratovice (mimo)
DÚ 02 Kralupy nad Vltavou – Chvatěruhy

VÝKONOVÝ SYSTÉM BpV		SOUŘADNICOVÝ SYSTÉM S–UTSK	
	Vedoucí projektu ING. MAJEK	Zodpovědný projektant ING. HEINZ	Investor SPRÁVA ŽELEZNIC s.o.
	Vypracoval ING. A. TREFÁKOV	Kontroloval DOC. ING. P. RYJÁČEK PH.D.	Místo stavby CHVATĚRUHY
	Číslo přílohy 29–21	Číslo přílohy D.2.1.4–2–014	Formát 7x44
	Číslo přílohy 29–21	Číslo přílohy D.2.1.4–2–014	Datum 12/2021
OPRAVA MOSTU V KM 1,508 TRATI KRALUPY n. v. – NERATOVICE SO 11–20–01 Most v km 1,508 D – DOKUMENTACE OBJEKTŮ			
VÝZTUŽ PŘECHODOVÉ DESKY U PILÍŘE IV			